



# 操作手册

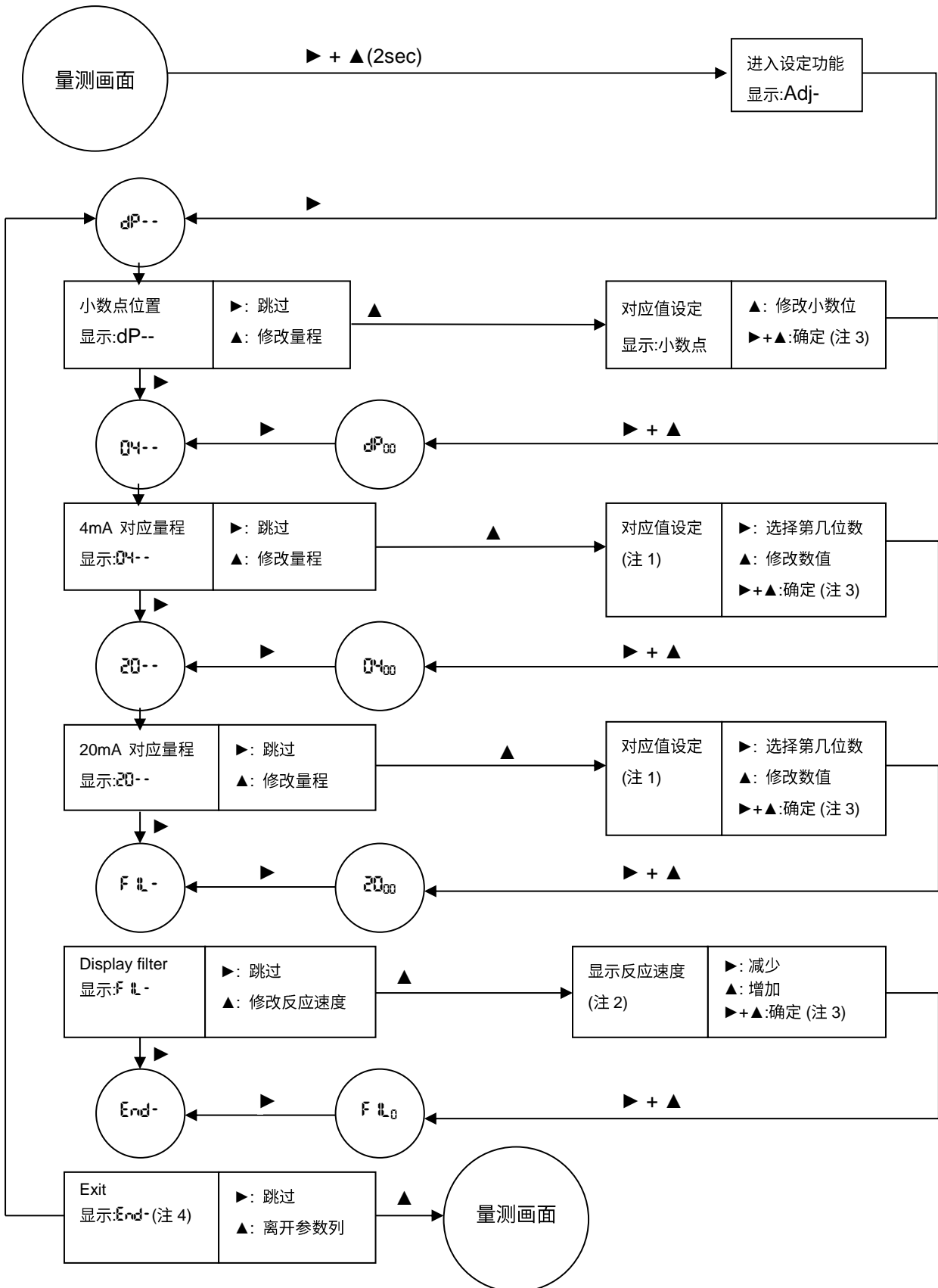
eYc SD05 整合型信号显示器 (仪表)



eYc SD05

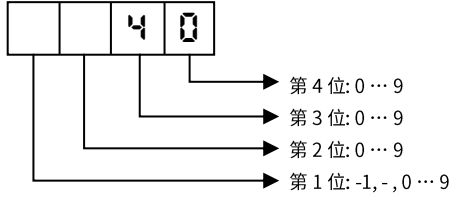


## 1. 2-Wire(4 … 20 mA)



**注 1.**

- A) 显示已设定好之小数点
- B) 可修改范围(-1999 ... 9999)



- C) 初始值:  
4mA 对应 400  
20mA 对应 2000

**注 2.**

- A) 以 0.5s 为一单位, 修改显示的反应速度
- B) 反应速度范围( 0 ... 20 s)
- C) 初始值: 0 s

**注 3.**

于每次参数修改设定后须同时按下▶+▲  
确认储存.

**注 4.**

在设定模式中,超过 20 sec 无任何按键动作,  
会自动离开设定模式, 返回量测画面且不储  
存设定.

**面板取下方式说明**

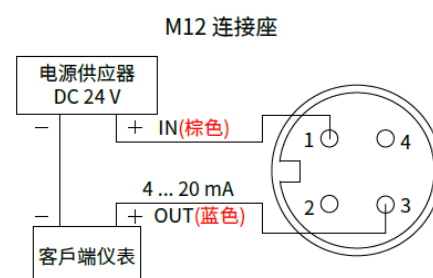
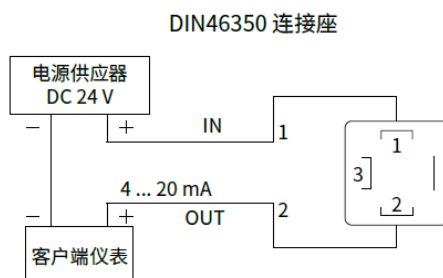

1.用小型一字起自左下角  
7 点钟方向轻轻将面板翘  
起(固定柱处)。



2.用小型一字起自左下角 5  
点钟方向轻轻将面板翘起  
(固定柱处)。



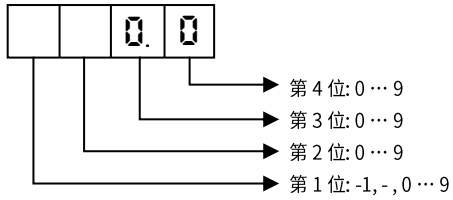
3.用手食指及姆指在 8 点  
钟及 2 点钟方向将面板拔  
起即可。

**接线图**
**2-Wire(4 ... 20 mA)**




**注 1.**

- A) 显示已设定好之小数点
- B) 可修改范围(-1999 ... 9999)



- C) 初始值:  
0 V 对应 0.0  
10 V 对应 10.0

**注 2.**

- A) 以 0.5s 为一单位, 修改显示的反应速度
- B) 反应速度范围(0 ... 20 s)
- C) 初始值: 0 s

**注 3.**

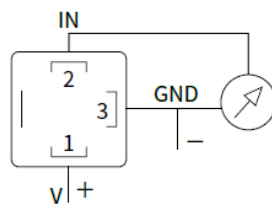
于每次参数修改设定后须同时按下▶+▲  
确认储存.

**注 4.**

在设定模式中,超过 20 sec 无任何按键动作,  
会自动离开设定模式, 返回量测画面且不储  
存设定.

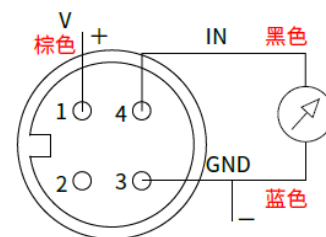
**接线图**
**3-Wire(0 ... 10 V)**

DIN46350 连接座



1.(V+) 2.(IN) 3.(GND)

M12 连接座



1.(V+) 3.(GND) 4.(IN)

永续、环保、专业

温湿度/露点/风速/流量 量测专家



Tel.: 886-2-8221-2958  
Web : [www.eyc-tech.com](http://www.eyc-tech.com)  
e-mail : [info@eyc-tech.com](mailto:info@eyc-tech.com)

 [www.eyc-tech.com](http://www.eyc-tech.com)